

就学時健康診断・面接の実施要領

本日はご苦労様です。就学時健康診断・面接は次の要領で行いますので、よろしくお願いいたします。

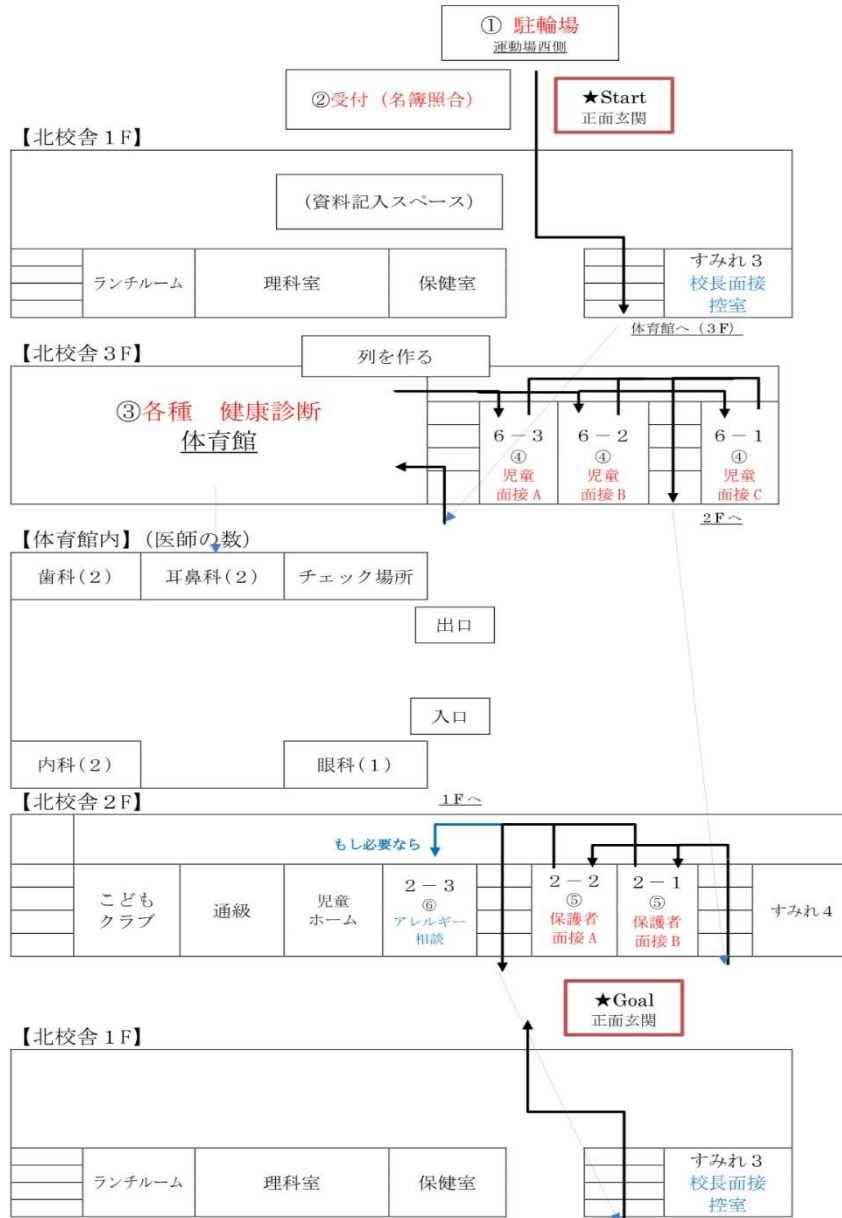
1 用紙記入および受付

- 必要書類を事前にダウンロードされていない場合は、「就学児調査票」「健康診断票」の2枚をお取りいただき、記入をお願いします。
- 用紙に必要事項を記入後、「健康診断通知書（はがき）」と一緒に受付に提出し、名簿照合を済ませてください。

2 健康診断および面接

- 受付を済ませましたら、北校舎3階の体育館で4種の健康診断を受診し、その後、3階の児童面接および2階の保護者面接を受けてください。

【場所及び順路】 *○内の数字の順にお進み下さい。



- 検査時はお子さまの荷物等は保護者の方がお持ちいただき、検査がスムーズに進みますようにご協力ください。また、検査室や廊下等での私語や携帯電話の使用はご遠慮ください。
- 食物アレルギーについての相談がある場合は、保護者面接終了後に2年3組教室にお越しください。
- 入学にあたって不安なこと等があり、個別に相談を希望される方は、お気軽に職員室（北校舎1階保健室前）の教頭まで申し出て下さい。
- こちらから個別に相談をお願いする場合は、係の者がお声かけをいたします。その場合も職員室の方へお願いします。
- 保護者面接後、食物アレルギーの相談や校長との相談がなければ、本日の就学時健康診断は終了となります。書類の未提出、忘れ物のないようにお気を付けてお帰りください。ありがとうございました。

入学説明会のお知らせと入学までのお願い

1 入学説明会について

令和7年1月末頃に、尼崎市教育委員会より「武庫庄小学校」へ入学する旨の就学通知書が送付されます。その就学通知書に**入学説明会の日時(令和7年2月6日(木)15時開始予定)**をお知らせしています。お忘れなくご来校ください。

- ・当日は、保護者のみご来校ください。尚、開始時間をよく確かめていただき、時間厳守でお越しください。
- ・「就学通知書」(はがき)をお持ちください。
- ・就学時健康診断の際にお渡しした封筒の中にある、給食申込書をご持参ください。
- ・入学時の諸注意等(学用品・その他入学準備等)の説明をしますので、メモのご用意をお願いします。
※説明会后、校内で業者による体操服等の販売を行う予定です。
- ・当日は体育館で実施する予定です。上ばきと上ばき袋をご持参ください。
- ・欠席される場合は必ず学校までご連絡ください。(06-6433-6746)
- ・自転車置き場は就学時健診の際と同じ東側の消防門からお入りください。

2 入学までのお願い

お子さまはもちろん、保護者の皆様方も楽しみにされている小学校入学への準備の時期が近づいてまいりました。楽しく充実した学校生活を過ごしていただくために、入学までの心得やお願いしたい事柄を記しましたので、ご一読賜りますよう、よろしくお願いいたします。

●学校生活について

*入学までの準備として以下のことができるようになっていれば安心です。できる範囲でご協力ください。

- ・気持ちのよいあいさつができるように。
- ・自分で用便ができるように。
- ・衣服の着脱が自分でできるように。
- ・交通安全について、実際の場で規則が守れるように。
(右側を歩く・横断歩道の渡り方・信号を守る等)

●健康について

- ・健康診断の結果、医師から指摘された事項等があれば、入学までに治療等を受けておいてください。(目・鼻・のど・耳・歯など)

●服装について

- ・服装は自由です。活動的で洗濯のできる実質的なもの、着脱が簡単なもの(後ろボタンやファスナー等はさける)など1年生にふさわしいもので、華美にならないようご注意ください。
- ・ハンカチ、くつ下、下着、帽子などすべてに名前を書いてください。自分だけが分かる目印だけでは困ります。
(例 1の1 武庫 庄太)

●学用品等について

- ・教科書等は入学式当日にお渡しします。
- ・ノート、筆記用具、上ばき、体操服などにつきましては、入学説明会で詳しく説明いたしますので、それまで購入はお控えください。
- ・鞆は必ずランドセルではなくても結構です。ただし、両手が空くように背負うタイプをお願いします。

以上