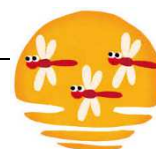


8月 行事予定

28	水		30	金	4校時終了後 12:15 下校
29	木	2学期 始業式 大掃除 12:15 下校	31	土	

9月 行事予定

1	日		16	月	敬老の日
2	月	給食開始 給食終了後 13:30 下校 夏休み作品展 身体測定 (1年・ひまわり)	17	火	朝会 環境体験学習 (3年) 給食終了後下校 (6年)
3	火	↓	18	水	修学旅行 (6年)
4	水	出前授業 (6年) 身体測定 (3年)	19	木	↓
5	木	↓	20	金	給食終了後下校 (6年)
6	金	身体測定 (4年)	21	土	
7	土	身体測定 (5年)	22	日	秋分の日
8	日		23	月	振替休日
9	月	図書集会 身体測定 (6年) 委員会 読書週間	24	火	環境体験学習予備日 (3年) にこにこ交流会
10	火	環境体験学習 (3年)	25	水	↓
11	水	代表委員会	26	木	町たんけん (2年)
12	木		27	金	↓
13	金		28	土	職員研修の為給食終了後 13:30 下校
14	土		29	日	
15	日	↓	30	月	委員会



◎ 10月の主な行事予定

- 2日(水) 遠足 (2年) 4日(金) オープンスクール 立北スポーツフェスティバル
- 8日(火) 社会見学(3年) 9日(水) 連合体育大会 (6年)
- 18日(金) 社会見学(4年)
- 23日(水) 就学時健康診断(来年度入学予定者)
- 31日(木) 図工展 (~11/2)

スクールカウンセラー〔9月の予定〕
9月4日(水)です。
 相談の予約は担任か学校までご連絡ください。
 次回は10月2日(水)です。

◇外壁改修工事について

7月から校舎の外壁改修工事が始まっています。夏季休業中に足場の設置が進み、これから12月完了を目途に外壁の点検や塗装等が進んでいきます。それに伴い、駐輪場の変更や児童の登下校時の動線変更などが工事の進捗状況に併せて行われる可能性があります。

◇9月学校諸費振替について

9月分の引き落としは、1回目：9月9日(月)と2回目：9月18日(水)になります。
 引き落とし額につきましては、別途配布のお手紙と学年だよりをご確認ください。
 残高不足になりませんよう、ご確認の上、ご入金のご協力をお願いいたします。