



武庫南小だより

笑顔であいさつ 根気よく学び 思いやりの心をもつ

学校通信 5月
平成31年4月26日

尼崎市立武庫南小学校
校長 井上 満夫

参観・懇談会に多数のご参加ありがとうございました

4月17日から19日にかけて、今年度最初の授業参観と学級懇談会がありました。お忙しい中、たくさんの保護者の皆様に足をお運びいただきました。保護者の皆様には、日頃から本校の教育活動に対しまして、ご理解と温かいご協力を賜り、心より感謝申し上げます。教室からは、手を挙げて元気に発表する子どもたちの声が聞こえてきました。新年度が始まり、楽しい雰囲気です学校生活が送れています。

「1年生を迎える会」で楽しい時間を過ごしました！

4月23日には、「1年生を迎える会」がありました。1年生は、6年生のお兄さんやお姉さんに手をつながれて入場しました。2年生からは自分たちが育てた「あさがおの種」、3年生からは手作りの「メダル」、4年生からは手作りの「王冠」のプレゼントをもらいました。とてもうれしそうでした。そして、5年生は1年間の学校行事を歌と劇で紹介してくれ、6年生は「武庫南っ子3つの柱」をわかりやすく教えてくれました。さらに、全員で〇×ゲームをしたり、「1年生になったら」を歌いました。



【正門横の横断幕】

5月9日から昼の帯学習・放課後学習が始まります

尼崎市教育委員会の平成31年度学力定着支援事業において「きめ細かな学習支援」として帯学習や放課後学習の実施が位置付けられ、基礎学力の底上げに向けた方針が出されました。本校では、つぎのように取組を充実させ、基礎学力の向上を図ります。（朝の帯学習は、今まで通り読書活動と3・4年生は週2回そろばん練習を行います。）

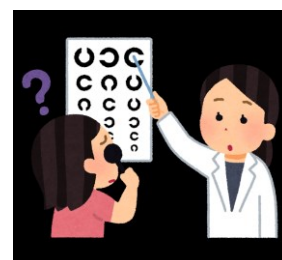
清掃後に毎日10分間実施する昼の帯学習では、全学年が100マス計算に取り組み、計算力の向上を図ります。記録カードを活用し、自己評価をすることで達成感を味合わせ、児童の更なる学習への意欲につなげるとともに、基礎学力の定着を図ります。

毎週木曜日の放課後に全学年の全てのクラスで、学力補充を目的とした放課後学習を行います。（1年生は2学期からの実施です。）ただし、習い事等で参加できない児童は、「がんばりチェック」で事前にお知らせください。学級担任を中心に全職員と学習支援員が、個に応じたきめ細やかな指導を行っていきます。

明日からの10連休を有意義に過ごし、5月7日には元気に登校してください。

5 月 の 行 事 予 定

日	曜	行 事 予 定
1	水	即位の日
2	木	国民の休日
3	金	憲法記念日
4	土	みどりの日
5	日	こどもの日
6	月	振替休日
7	火	視力検査（5年）
8	水	視力検査（6年） なかよし学級開き PTA 総会（14:00～） 自然学校説明会（15:45～）
9	木	視力検査（4年） 代表委員会 定時退勤日
10	金	内科検診（4年・6年） 尿検査回収
13	月	児童朝会 委員会 心臓検診（1年・4年） 視力検査（3年）
14	火	内科検診（1・2年）
15	水	視力検査（2年） 午前中授業（6年）
16	木	修学旅行（6年）
17	金	修学旅行（6年）
20	月	全校朝会 視力検査（1年） クラブ
21	火	眼科検診（全学年）
22	水	聴力検査（3年） 地区別集団下校（6校時）
23	木	内科検診（3年・5年）
24	金	聴力検査（5年） 社会見学（3年）
27	月	聴力検査（2年） クラブ
28	火	耳鼻科検診（3年・4年）
30	木	学校公開（なかよし祭り）
31	金	学校公開 尿検査回収



6/1 学校公開（土曜参観・引き渡し訓練） 6/3 代休日 6/5 避難訓練

6/20 水泳開始 6/24～6/28 自然学校（5年）

学校生活のリズムを

楽しく充実した学校生活を送るためには、次の点をご家庭で確認し合ってください。

- 前の日に時間割を合わせ、忘れ物をしない習慣をつける。（名札も含む）
- 交通安全に気をつけ、必ず通学路を通して登下校する。
- 登校時刻（7時50分～8時20分）を守り、余裕をもって学習の準備をする。

生徒指導部より 元気よく 相手の目を見て 自分から

活気ある、気持ちのよいあいさつができるように取り組んでいます。
ご家庭でもさわやかなあいさつから1日のスタートを切ってくださいね。

※裏面に「体育時の服装について」「今年度の校時表」を記載しています。ご覧ください。

* 武庫南小学校ホームページアドレス <http://www.ama-net.ed.jp/school/e33/>

体育時の服装について

ぼうしをかぶり、
あごひもをする。



かみの毛が長い子
はゴムでくくる。
(シュシュやピン
どめは禁止)
リボンもしない。



くつしたはひざ下までの長さにする。
(レッグウォーマー・レギンス・
スパッツ・トレンカ等は禁止する。)

シャツは、かならずズボンの
に入れる。
ズボンのひもがでないように！



**冬
季**

12～2月は体が温まる（準備体操）までの間は長袖トレーナーを着用しても良いとなっています。なお、安全面を考慮して、フード・チャック・ジッパー等のついているものやジャンパーは認められていません。できれば普段の服装とは別に体育用に長袖トレーナーを用意していただくと嬉しいです。

基本的には、体育の授業は半袖半パンで行いますので、ご理解の程よろしくをお願いします。

*季節にかかわらず、汗ふきタオルを用意する。

全ての事項において、安全面や子どもの体力向上を考慮しています。ご協力
よろしくをお願いします。

平成31年度

校 時 表

武庫南小学校

朝の会	8:25 ~ 8:45
1校時	8:45 ~ 9:30
2校時	9:35 ~ 10:20
休み	10:20 ~ 10:40
3校時	10:40 ~ 11:25
4校時	11:30 ~ 12:15
給食	12:15 ~ 13:00
昼休み	13:00 ~ 13:15
清掃	13:15 ~ 13:30
昼学習	13:35 ~ 13:45
5校時	13:50 ~ 14:35
6校時	14:40 ~ 15:25
下校	~ 16:30 (11~2月 16:00まで)

平成31年度

月 曜 チ ャ イ ム

武庫南小学校

朝の会	8:25 ~ 8:45
1校時	8:45 ~ 9:30
2校時	9:35 ~ 10:20
休み	10:20 ~ 10:40
3校時	10:40 ~ 11:25
4校時	11:30 ~ 12:15
給食	12:15 ~ 13:00
清掃	13:05 ~ 13:20
昼学習	13:25 ~ 13:35
5校時	13:40 ~ 14:25
6校時	14:40 ~ 15:25
下校	~ 16:30 (11~2月 16:00まで)

先ほど紹介しましたとおり、今年度から、昼学習を行います。それに伴い、校時表が変わりました。参観日の開始時間等が変わりますので、ご確認のほどよろしくお願いいたします。