



# かけはし

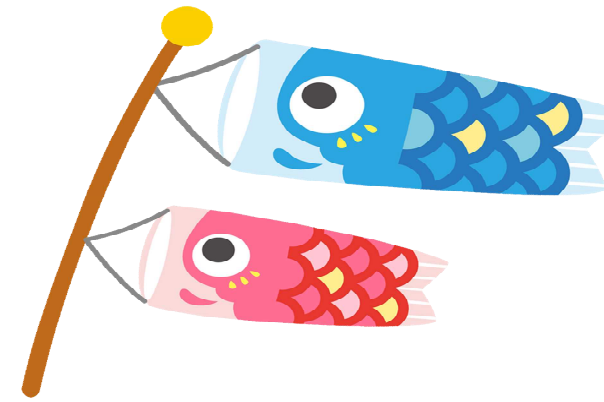
若葉の緑もすがすがしく、風さわやかな季節になりました。6年生になって一ヶ月がたちました。委員会の中心になり、学校全体のことを考えて動く姿が見られるようになりました。

最高学年として、下級生のお手本となるように頑張ってもらいたいと思います。明日からゴールデンウィークになりますが、規則正しい生活を送り、心と体の休養もしっかりさせてください。

## <5月の行事予定>

月	火	水	木	金
3 憲法記念日	4 みどりの日	5 こどもの日	6 ✎ 集金振替日	7 ✎ 視力検査
10 ✎	11 ✎ 全校朝会	12 ✎ パクンデー	13 ✎ 内科検診	14
17 ✎ 集金再振替日	18 ✎ 耳鼻科検診	19 ✎ パクンデー 委員会活動② 尿再検査	20 ✎ 代表委員会	21 ✎
24 ✎	25 ✎ 現金集金日	26 ✎ パクンデー クラブ活動①	27 ✎ 全国学力調査テスト	28 ✎
31 ✎				

**6月予定** 11日(金)なにわフェスティバル(児童のみ)



### 諸費のお知らせ

5月の引き落としは  
6日(木)と17日(月)です。

<5月分諸費>

教材費	1400円
PTA 費	240円
児童会	20円
日本学校健康センター	460円
銀行手数料	55円
積立費	2000円
合 計	4175円

口座残高の確認をお願いします。

### 健康診断

4、5月といろいろな健康診断が行われます。治療が必要な場合は、できるだけ早く治療を受け、治療済証を提出してください。

\* 高学年になるにつれ、視力低下の児童が増えています。学習や読書をする時の姿勢、照明に気をつけるとともに、テレビを見る時間・テレビゲームで遊ぶ時間は目が疲れないようにできるだけ少なくしてほしいものです。

### 卒業式の服装について

学校から卒業式についてお願いがあります。

学校といたしましては、卒業式は、子どもたちが6年間の教育課程を修了する「最後の授業」と考えております。そのため、卒業式には、子どもたちの力を十分に発揮させてやりたいと思っています。また、保護者の皆様にも子どもたちが胸を張って自信を持って卒業していく姿を見て欲しいと思っています。

卒業式では、普段着慣れていないもの、華美なものを着用する児童が若干増えてまいりました。子どもたちの力が発揮でき、子どもたちの歌声や返事、ひとつひとつの行動等をしっかり見ていただくために、最後の授業にふさわしい服装をお願いしたいと思います。よろしくお願いします。